



# JUEGO DE PROTECTOR FACIAL Y CABEZAL

## 'SP1015



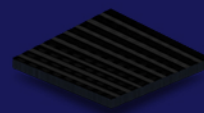
### CARACTERÍSTICAS ESPECIALES



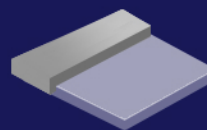
· Grapas de ajuste para fijar mica.



· Suspensión tipo matraca de ajuste preciso y banda suave para absorber mejor la sudoración.



· Fabricado en polipropileno de alta densidad.



· Mica de 0.0414 mm de espesor

\* Con soporte de aluminio.

PROTECCIÓN GENERAL

### NORMAS

ANSI Z87.1

### PESO POR EMPAQUE

.23 Kg

### CONTENIDO POR EMPAQUE

Una pza.

### DIMENSIONES DEL EMPAQUE

22 x 41 cm

### Uso

· Para protección de frente y laterales de la cara de un trabajador.

### DIMENSIONES DEL PRODUCTO

A	B
10.4 x 25 x 25 cm	20.30 x 39.37